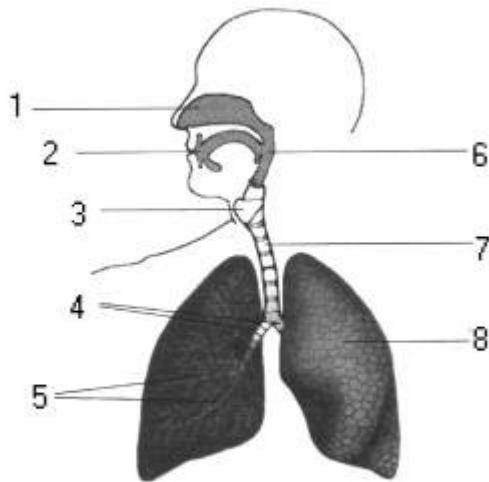


Imię i nazwisko..... Klasa grupa 1

Zadanie 1

Poniższy rysunek przedstawia schemat układu oddechowego. Jaki narząd określa nr:



- 1.....
- 3.....
- 4.....

0-3p.

Zadanie 2

Wykreśl w poniższych wyrażeniach tak aby powstały zdania prawdziwe

Wdech to faza **bierna/ czynna**. W czasie wydechu przepona jest **płaska/ wypukła**. Ciśnienie powietrza w pęcherzykach płucnych w czasie wdechu jest **mniejsze/ większe** w porównaniu z ciśnieniem atmosferycznym. W czasie wydechu mięśnie międzyżebrowe się **kurczą/ rozkurczają**. 0-4p.

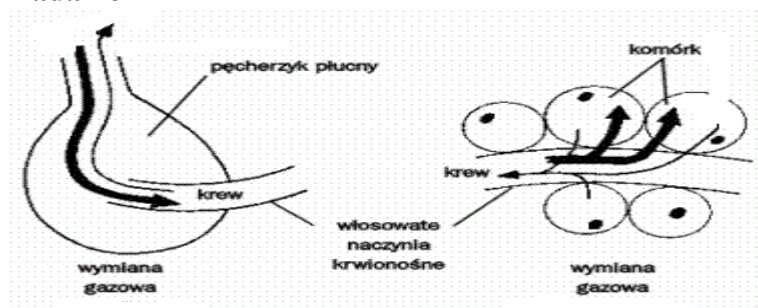
Zadanie 3

Głośnia zamyka wejście do krtani w czasie połykania pokarmu.

PRAWDA FAŁSZ

0-1p.

Zadanie 4



Wybierz i wpisz w miejsca wskazane : wymiana gazowa zewnętrzna, wymiana gazowa wewnętrzna, (pod rysunkami) dwutlenek węgla, tlen (tam gdzie strzałki)
0-3p

Zadanie 5

Gdzie zachodzi i na czym polega oddychanie wewnątrzkomórkowe?

.....
.....
.....
..... 0-3p.

Zadanie 6

Podaj 4 zasady, które mogą uchronić Cię przed zachorowaniem na choroby układu oddechowego

-
-
-
- 0-4p.

Zadanie 7

Wyjaśnij zależność między wymianą gazową a oddychaniem komórkowym 0-2p

.....
.....