

**08.03.2021 r. poniedziałek 4a**

## **1. matematyka**

### **lekcja online – TEAMS**

Temat : Koła i okręgi.

Z podręcznika str.138-139 wykonaj w zeszycie zad 2 oraz zad 4.

## **2. zajęcia rozwijające kreatywność**

### **lekcja online – TEAMS**

Temat: Rebusy i łamigłówki.

Zapraszam na TEAMS

## **3. język polski**

### **lekcja online – TEAMS**

Temat: Dobroć nagrodzona

*NOWE Słowa na start!*, rozdział 5. *Baśniowe krainy*, s. 200–206

Perrault, *Kopciuszek*

Zapoznaj się z baśnią

- wskaż cechy i przesłanie baśni
- wymień postacie oraz wydarzenia fantastyczne i realistyczne w utworze literackim
- przedstaw miejsce i czas wydarzeń
- opowiedz o wydarzeniach zaprezentowanych w tekście
- scharakteryzuj bohaterów utworu
- zredaguj ramowy plan wydarzeń
- wyjaśnij pouczenie wypływające z baśni o Kopciuszku
- zapoznaj się z informacjami o autorze utworu
- wyjaśnij, dlaczego, Twoim zdaniem, baśń o Kopciuszku cieszy się ogromną popularnością

#### 4. muzyka

##### lekcja online – TEAMS

Temat: **Poznajemy dźwięk do<sup>2</sup> na flecie prostym.**

1. Zapisz do zeszytu poniższy dźwięk. Pod nutą zamieść nazwę dźwięku: do<sup>2</sup>.



Dla chętnych:

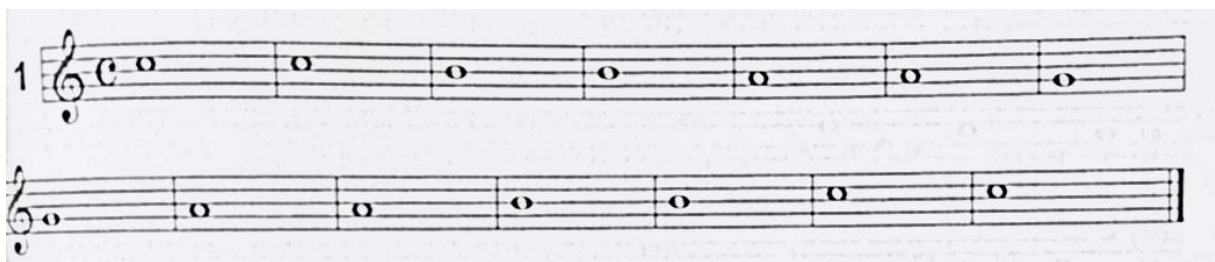
Jak zagrać dźwięk do<sup>2</sup>?

Opis:

Lewą dłoń (układamy od góry fletu) : pierwszy palec (czyli kciuk) zakrywa otwór pod fletem, drugi palec trzymamy w górze, trzeci palec zakrywa drugi otwór (od góry) na korpusie.

Prawa dłoń: pierwszy palec (czyli kciuk) podtrzymuje flet (układamy go pod fletem - pośrodku instrumentu).

2. Zagraj na flecie dźwięk do<sup>2</sup> wytrzymując do 2. Czy pamiętasz jak nazywa się wartość rytmiczna, którą wytrzymujemy do 2?
3. Podpisz nuty nazwami solmizacyjnymi. Zagraj ćwiczenie na flecie prostym.



Źródło: R. Stadnik, Szkoła na flet prosty.

#### 5. j. angielski

##### lekcja online – TEAMS

Hello 😊 How are you today?

[Zapraszam na lekcję na platformie TEAMS](#)

Na rozgrzewkę, otwórz zeszyt ćwiczeń na str. 37 i wykonaj ćwiczenia 1 i 2.

Topic: Czas na powtórzenie. Revision Unit 4.

Następnie otwórz podręcznik na stronach 62- 63 i wykonaj ćwiczenia od 1 do 4 i od 9 do 14.

Uwaga praca domowa na ocenę, do 12.03 prześlij uzupełnioną stronę 38 w ćwiczeniach.